

CILINDRO ISO 15552 – SERIE HCR (Alta resistencia a la corrosión)



En algunas aplicaciones, los cilindros están expuestos a ambientes agresivos (por ejemplo, la industria láctea, ortofrutícola, alimentaria) o a sustancias o lavados con detergentes agresivos (por ejemplo, soda cáustica, ácido clorhídrico y ácido láctico). En estas condiciones, los cilindros de la serie HCR garantizan una mejor resistencia a la corrosión.

Cilindros fabricados según ISO 15552, diseñados y contruidos con materiales y/o tratamientos de superficie altamente resistentes a la corrosión.

Vienen en varias versiones y con una gama específica de accesorios:

- con o sin imán
- con vástago simple o pasante

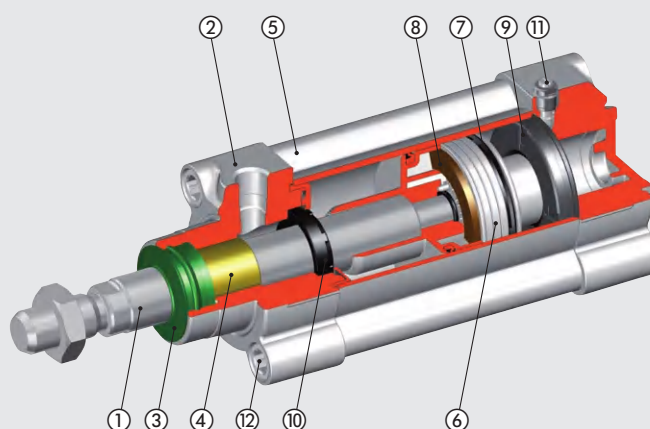
También disponible con forro en la serie STD o en la serie 3.



DATOS TÉCNICOS	
Presión operativa máxima	bar MPa psi
Rango de temperaturas	°C
Resistencia en ambientes corrosivos a 20°C	Solución básica (hidróxido de sodio - pH máx. 12) Solución ácida (ácido clorhídrico - pH mín. 2.5) Prueba de niebla salina según DIN 50021-SS, 500 horas. Aire sin lubricado. Si se lubrica, esta debe ser continua.
Fluido	32; 40; 50; 63; 80; 100; 125
Diámetros	mm
Carreras estándar	mm para diámetros de Ø 32 a 80, carreras de 1 a 2800 para diámetros de Ø 100 a 125, carreras de 1 a 2600
Versiones	Doble efecto, Doble efecto amortiguado, Vástago pasante amortiguado (las versiones magnética y no magnética están disponibles para todas las versiones)
Juntas	Juntas del vástago hechas de poliuretano, las demás juntas en NBR
Fuerzas generadas a 6 bares empuje/retracción	Véanse los "Datos técnicos generales" al comienzo del capítulo
Pesos	Véanse los "Datos técnicos generales" al comienzo del capítulo

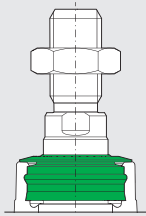
COMPONENTES

- 1 VÁSTAGO: AISI 316, cromado en profundidad
- 2 CABEZA: aluminio anodizado fundido a presión, revestimiento de poliuretano
- 3 JUNTA DEL VÁSTAGO: poliuretano especial
- 4 GUÍA DEL VÁSTAGO: tira de acero con injertos de bronce y PTFE
- 5 CAMISA: aluminio calibrado anodizado
- 6 SEMIPISTÓN: hecho de tecnopolímero autolubrificante con aceite de amortiguación incorporado (aluminio con cojinete de tecnopolímero para Ø 80, 10 y 125.)
- 7 JUNTA DEL PISTÓN: NBR
- 8 IMÁN: plastoferrita
- 9 BUFFER + Juntas estáticas: NBR
- 10 JUNTA DEL AMORTIGUACIÓN: NBR
- 11 PUNZÓN: AISI 316
- 12 TORNILLOS: AISI 316



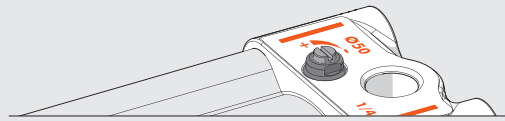
JUNTA DE VÁSTAGO PARA APLICACIÓN HIGIÉNICAMENTE SENSIBLE

Sin estancamiento de fluidos, ni siquiera con el cilindro hacia arriba. Este tipo de junta no está disponible para Ø 125.



PASADORES DE AMORTIGUACIÓN SIN RECESOS

Pasador y casquillo anti-eyección de acero inoxidable AISI 316, que sobresalen de la cabeza y con una ranura pasante para destornillador para evitar el estancamiento del fluido.



PROTECCIÓN DE DOBLE CABEZA

REVESTIMIENTO DE POLIUREATNO

ANODIZACIÓN

CABEZA HECHA DE ALEACIÓN DE ALUMINIO FUNDIDO A PRESIÓN

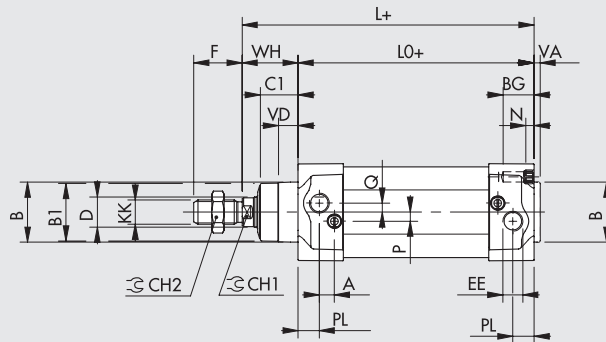
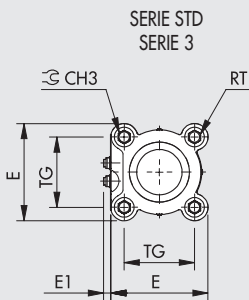
GRASA PARA USO ALIMENTARIO

NSF H1 certificado. Adhesivo, resistente al agua.

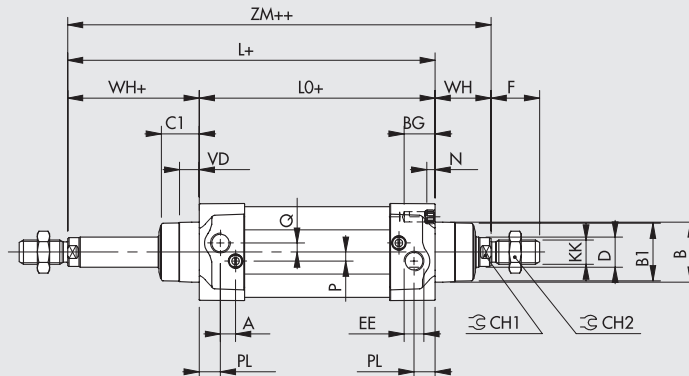
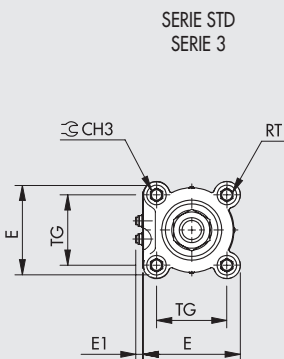


DIMENSIONES

VERSIÓN DE VÁSTAGO ESTÁNDAR



VERSIÓN DE VÁSTAGO PASANTE



+ = AÑADIR LA CARRERA
++ = AÑADIR DOS VECES LA CARRERA

Ø	PL	VD	A	B	B1	WH	C1	CH1	CH2	CH3	KK	D	TG	VA	F	EE	RT	E	E1 min	E1 max	L	LO	ZM	BG	N	P	Q
32	10	6.5	10	30	28	26	16	10	17	6	M10x1.25	12	32.5	4	22	G1/8	M6	46	5.5	8.4	120	94	146	14.5	4.5	6	4
40	12	8	10	35	33	30	20	13	19	6	M12x1.25	16	38	4	24	G1/4	M6	54	4.5	8.4	135	105	165	14.5	4.5	6	4
50	14	13	10	40	38	37	25	17	24	8	M16x1.5	20	46.5	4	32	G1/4	M8	64.5	4.5	8.9	143	106	180	17.5	5.5	6	6
63	16	14	10	45	40	37	25	17	24	8	M16x1.5	20	56.5	4	32	G3/8	M8	75.5	4.1	9.5	158	121	195	17.5	5.5	6	6
80	18	12	12	45	43	46	33	22	30	10	M20x1.5	25	72	4	40	G3/8	M10	94	6.2	12.2	174	128	220	21.5	5.5	10	7
100	20	14	12	55	49	51	38	22	30	10	M20x1.5	25	89	4	40	G1/2	M10	111	6.7	12.2	189	138	240	21.5	5.5	10	7
125	25	20	10	60	54	65	45	27	41	12	M27x2	32	110	6	54	G1/2	M12	135	5.7	12.7	225	160	290	25.5	6.5	12	8



CLAVES DE CODIFICACIÓN

CYL	1 2 1	0	32	0050	B	L
	TIPOLOGÍA		DIÁMETRO	CARRERA	MATERIAL	JUNTAS
	121 Doble efecto amortiguado	0 Diámetro	32	Para los valores de carrera máximos suministrables, véanse los "Datos técnicos generales"	B Vástago AISI 316, vástago de aluminio: estándar para todos los cilindros de Ø 32 a Ø 63	L Juntas del vástago hechas de poliuretano especial; las demás juntas hechas de NBR
	▲ 122 Vástago pasante	5 Estándar no magnético	40			
	124 Doble efecto no amortiguado	3 Serie 3	50			
		5 Serie 3 no magnético	63		W Vástago AISI 316, vástago de tecnopolímero: estándar para todos los cilindros de Ø 80 a Ø 125, de Ø 32 a Ø 63 con carreras > 999 y de Ø 32 a Ø 125 para versiones con vástago pasante	
			80			
			■ 100			
			■ 125			

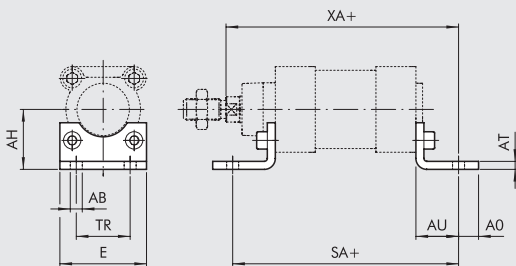
▲ Solo disponible para versiones con pistón de aluminio (W)

■ En el código del cilindro con el dígito S, 3 o 5 en la cuarta posición, el diámetro 100 se convierte en A1; el diámetro 125 se convierte en A2

ACCESORIOS: FIJACIONES

FIJACIÓN DE PIE DE ACERO INOXIDABLE (AISI 304)

+ = AÑADIR LA CARRERA

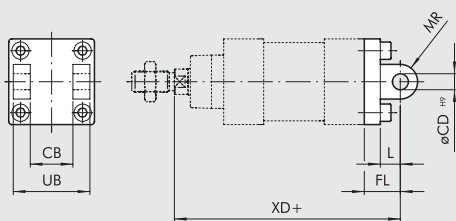


Código	Ø	øAB	AH	AO	AT	AU	TR	E	XA	SA	Peso [g]
W095X322001	32	7	32	11	4	24	32	45	144	142	85
W095X402001	40	9	36	8	4	28	36	52	163	161	95
W095X502001	50	9	45	15	5	32	45	65	175	170	200
W095X632001	63	9	50	13	5	32	50	75	190	185	225
W095X802001	80	12	63	14	6	41	63	95	215	210	435
W095XA12001	100	14	71	16	6	41	75	115	230	220	555
W095XA22001	125	18	90	25	8	45	90	140	270	250	1145

Nota: empaquetada individualmente con 2 tornillos.

CHARNELA HEMBRA DE ACERO INOXIDABLE - MODELO B (AISI 304)

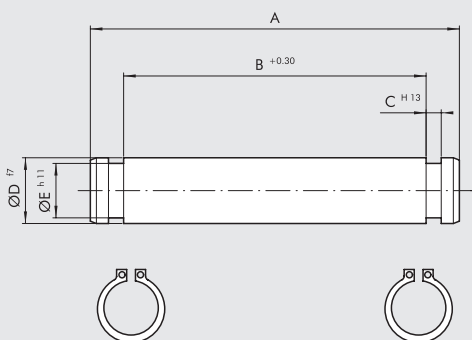
+ = AÑADIR LA CARRERA



Código	Ø	UB	CB	FL	øCD	XD	MR	L	Peso [g]
W095X322003	32	45	26	22	10	142	10	9	175
W095X402003	40	52	28	25	12	160	12	9	250
W095X502003	50	60	32	27	12	170	12	11	425
W095X632003	63	70	40	32	16	190	16	11	635
W095X802003	80	90	50	36	16	210	16	14	1270
W095XA12003	100	110	60	41	20	230	20	14	2000
W095XA22003	125	130	70	50	25	275	25	20	3715

Nota: suministrada con 4 tornillos y 4 arandelas. SIN PASADOR.

PASADOR DE CHARNELA HEMBRA DE ACERO INOXIDABLE (AISI 304)

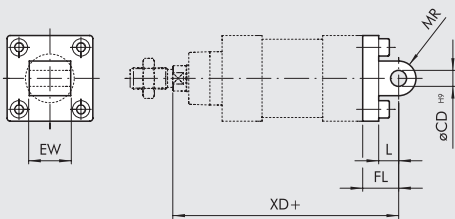


Código	Ø	A	B	C	D	E	Peso [g]
W095X322050	32	53	46	1.1	10	9.6	35
W095X402050	40	60	53	1.1	12	11.5	55
W095X502050	50	68	61	1.1	12	11.5	65
W095X632050	63	78	71	1.1	16	15.2	125
W095X802050	80	98	91	1.1	16	15.2	160
W095XA12050	100	118	111	1.3	20	19	295
W095XA22050	125	139	132	1.3	25	23.9	540

Nota: Se suministra con 2 anillos de retención.

CHARNELA MACHO DE ACERO INOXIDABLE - MODELO BA (AISI 304)

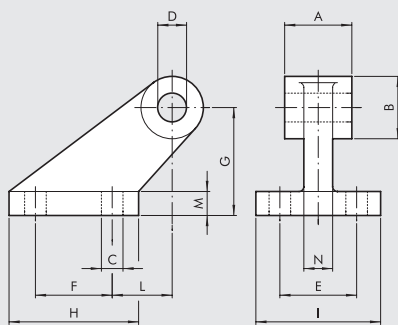
+ = AÑADIR LA CARRERA



Código	Ø	EW	FL	MR	øCD	L	XD	Peso [g]
W095X322004	32	26	22	10	10	9	142	195
W095X402004	40	28	25	12	12	9	160	265
W095X502004	50	32	27	12	12	11	170	445
W095X632004	63	40	32	16	16	11	190	715
W095X802004	80	50	36	16	16	14	210	1375
W095XA12004	100	60	41	20	20	14	230	2165
W095XA22004	125	70	50	25	25	20	275	3800

Nota: suministrada con 4 tornillos y 4 arandelas.

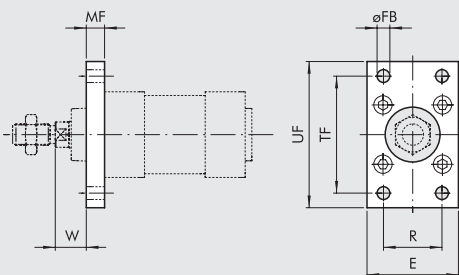
CONTRACHARNELA DE ACERO INOXIDABLE ISO PARA EL MODELO B - MODELO GL (AISI 304)



Código	Ø	A	B	C	D	E	F	G	H	I	L	M	N	Peso [g]
W095X322008	32	26	20	6.6	10	38	18	32	31	51	3	8	10	165
W095X402008	40	28	22	6.6	12	41	22	36	35	54	2	10	15	235
W095X502008	50	32	26	9	12	50	30	45	45	65	3	12	16	460
W095X632008	63	40	30	9	16	52	35	50	50	67	2	14	16	590
W095X802008	80	50	30	11	16	66	40	63	60	86	7	14	20	1000
W095XA12008	100	60	38	11	20	76	50	71	70	96	5	17	20	1515
W095XA22008	125	70	45	14	25	94	60	90	90	124	10	20	30	3170

Nota: empaquetada individualmente

BRIDA DELANTERA DE ACERO INOXIDABLE - MODELO C (AISI 304)

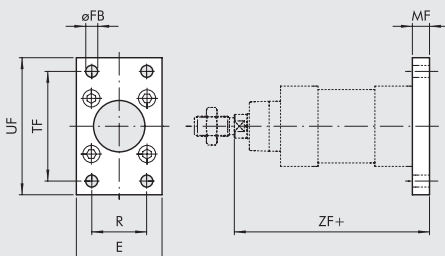


Código	Ø	UF	TF	E	R	MF	øFB	W	Peso [g]
W095X322002	32	80	64	45	32	10	7	16	220
W095X402002	40	90	72	52	36	10	9	20	280
W095X502002	50	110	90	65	45	12	9	25	540
W095X632002	63	120	100	75	50	12	9	25	680
W095X802002	80	150	126	95	63	16	12	30	1550
W095XA12002	100	170	150	115	75	16	14	35	2100
W095XA22002	125	205	180	140	90	20	16	45	3950

Nota: suministrada con 4 tornillos

BRIDA TRASERA DE ACERO INOXIDABLE - MODELO C (AISI 304)

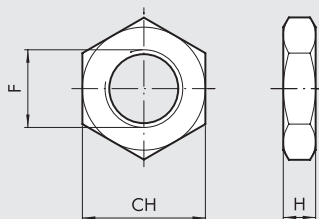
+ = AÑADIR LA CARRERA



Código	Ø	UF	TF	E	R	MF	øFB	ZF	Peso [g]
W095X322002	32	80	64	45	32	10	7	105	220
W095X402002	40	90	72	52	36	10	9	115	280
W095X502002	50	110	90	65	45	12	9	118	540
W095X632002	63	120	100	75	50	12	9	133	680
W095X802002	80	150	126	95	63	16	12	144	1550
W095XA12002	100	170	150	115	75	16	14	154	2100
W095XA22002	125	205	180	140	90	20	16	245	3950

Nota: suministrada con 4 tornillos

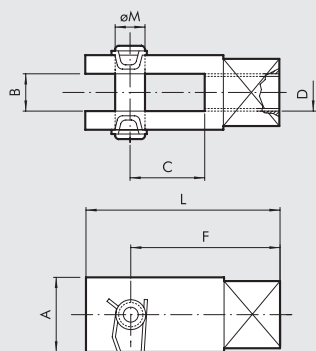
TUERCA DE ACERO INOXIDABLE PARA VÁSTAGO (AISI 316)



Código	Ø	F	H	CH	Peso [g]
W095X322011	32	M10x1.25	6	17	8
W095X402011	40	M12x1.25	7	19	11
W095X502011	50	M16x1.5	8	24	18
W095X502011	63	M16x1.5	8	24	18
W095X802011	80	M20x1.5	9	30	31
W095X802011	100	M20x1.5	9	30	31
W095XA22011	125	M27x2	12	41	81

Nota: empaquetada individualmente

GK-M MODELO HORQUILLA DE ACERO INOXIDABLE (AISI 304)



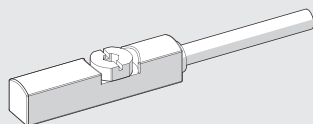
Código	Ø	A	B	C	D	F	L	øM	Peso [g]
W095X322020	32	20	10	20	M10x1.25	40	52	10	90
W095X402020	40	24	12	24	M12x1.25	48	62	12	145
W095X502020	50	32	16	32	M16x1.5	64	83	16	325
W095X502020	63	32	16	32	M16x1.5	64	83	16	325
W095X802020	80	40	20	40	M20x1.5	80	105	20	680
W095X802020	100	40	20	40	M20x1.5	80	105	20	680

Nota: empaquetada individualmente

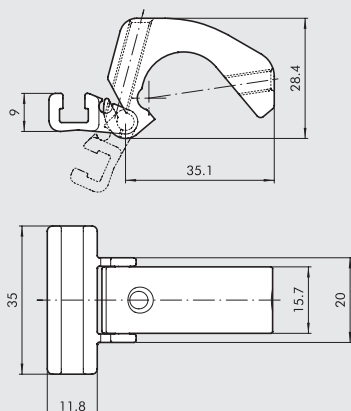
ACCESORIOS: SENSORES MAGNÉTICOS

SENSOR INSERTABLE TIPO CUADRADO (PARA AMBIENTES CORROSIVOS)

Para códigos y "Datos técnicos generales", véase el capítulo A6.



SOPORTE DE SENSOR



Código	Diámetro	Descripción
W0950001100	32 a 125	Soporte de sensor

Nota: empaquetada individualmente

MATERIAL

Soporte: Aluminio
 Sujetador del sensor: aluminio
 Tornillo de fijación: acero inoxidable

